

## Teilegutachten

### Nr. 08-TAAS-0518/E4/SRA

über die Vorschriftsmäßigkeit eines Fahrzeuges bei bestimmungsgemäßigem Ein- oder Anbau von Teilen gemäß § 19 Abs. 3 Nr. 4 StVZO

für den Änderungsumfang : zurückverlegte Fußrastenanlage

vom Typ : RIZOMA PE

des Herstellers : **Rizoma srl**  
**Via Quarto 30-34**  
**I – 21010 Ferno (VA)**

**TÜV AUSTRIA**  
**AUTOMOTIVE GMBH**

**Geschäftsstelle:**  
Deutschstraße 10  
1230 Wien  
Telefon:  
+43(0)1 610 91-0  
Fax: DW 6555  
automotive@tuv.at

**Ansprechpartner:**  
Rainer SCHARFY  
Telefon:  
+49(0)711 722336-24  
sra@tuv-a.de

TÜV®

## 0. Hinweise für den Fahrzeughalter

### Unverzügliche Durchführung und Bestätigung der Änderungsabnahme

Durch die vorgenommene Änderung erlischt die Betriebserlaubnis des Fahrzeuges, wenn nicht unverzüglich die gemäß StVZO § 19 Abs. 3 vorgeschriebene Änderungsabnahme durchgeführt und bestätigt wird oder festgelegte Auflagen nicht eingehalten werden! Nach der Durchführung der technischen Änderung ist das Fahrzeug unter Vorlage dieses Teilegutachtens unverzüglich einem amtlich anerkannten Sachverständigen oder Prüfer einer Technischen Prüfstelle oder einem Prüfenieur einer amtlich anerkannten Überwachungsorganisation zur Durchführung und Bestätigung der vorgeschriebenen Änderungsabnahme vorzuführen.

Prüfstelle,  
Inspektionsstelle,  
Technischer Dienst (KBA)

### Einhaltung von Auflagen und Hinweisen

Die unter III. und IV. aufgeführten Auflagen und Hinweise sind dabei zu beachten.

**Geschäftsführung:**  
Dipl.-Ing. Walter BUSSEK  
Mag. Christoph  
WENNINGER

### Mitführen von Dokumenten

Nach der durchgeführten Abnahme ist der Nachweis mit der Bestätigung über die Änderungsabnahme mit den Fahrzeugpapieren mitzuführen und zuständigen Personen auf Verlangen vorzuzeigen; dies entfällt nach erfolgter Berichtigung der Fahrzeugpapiere.

**Sitz:**  
Krugerstraße 16  
1015 Wien/Österreich

**weitere  
Geschäftsstellen:**  
Bludenz, Lauterach,  
Linz und Filderstadt (D)

**Firmenbuchgericht/  
-nummer:**  
Wien / FN 288473 a

**Bankverbindung:**  
Bernhauser Bank  
Kto. 215 68 006  
BLZ: 61262345  
IBAN DE616126234  
50021568006

BIC GENODES1BBF

**USt-IdNr.:**  
DE 255372441

## Berichtigung der Fahrzeugpapiere

Die Berichtigung der Fahrzeugpapiere durch die zuständige Zulassungsbehörde ist durch den Fahrzeughalter entsprechend der Festlegung in der Bestätigung der ordnungsgemäßen Änderung zu beantragen.

Weitere Festlegungen sind der Bestätigung der ordnungsgemäßen Änderung zu entnehmen.

### I. Verwendungsbereich

Hersteller	Fahrzeugtyp	Handelsbezeichnung	ABE-Nr. / EG-BE-Nr.
Aprilia	RK	RSV4, RSV4 Factory	e11*2002/24*0749*
Buell	XB1	XB9S, XB12S, XB9SX, XB9R, XB12R	e4*92/61*0139* e4*2002/24*0139*
	XB2	XB12Ss, XB12X, XB12STT, XB12S	e4*2002/24*0450*
Ducati	M	Monster 600, 750, 900	G802
	M3	Monster 600	e1*92/61*00025*
	M1	Monster 750	e1*92/61*00052
	M2	Monster 900	e1*92/61*00051
	M4	Monster 620, 750, 800, 900, 1000, S4, S4R	e3*92/61*00030
	M4	Monster 400, 620, 695, S2R, S2R 800, S2R 1000, S4R, S4RS	e3*2002/24*0281
	M5	Monster 696	e3*2002/24*0497
	M5	Monster 1100	e3*2002/24*0497
	748	748	H199
	H3	748	e1*92/61*00037
	H5	749	e3*92/61*00153
	H6	848	e3*2002/24*0475
	916	916	G846
	H1	996	e1*92/61*00096
	H2	996, 998	e1*92/61*00012
	H4	999	e3*92/61*00147
	H7	1098	e3*2002/24*0436
	B1	Hypermotard 1100, Hypermotard 796	e3*2002/24*0458
	F1	Streetfighter	e3*2002/24*0539
Harley-Davidson	XL2	XL883, XL883L, XL883C, XL883R, XL1200R, XL1200C, XL1200L, XL1200N	e4*2002/24*0208
	VR1	VRSCA, VRSCB, VRSCD, VRSCSE, VRSCDX, VRSCX, VRSCAW	e4*92/61*0130 e4*2002/24*0130

Hersteller	Fahrzeugtyp	Handelsbezeichnung	ABE-Nr. / EG-BE-Nr.
Honda	PC34	CB600F,S	K016 e13*92/61*0020
	PC36	Hornet 600	e3*92/61*0101
	SC48	Hornet 900	e13*92/61*0051
	PC41	Hornet 600	e3*2002/24*0454
	PC35	CBR600F	e4*92/61*0101
	SC50	CBR900RR	e13*92/61*0052
	PC37	CBR600RR	e4*92/61*0190
	PC40	CBR600RR	e4*2002/24*1247
	SC57	CBR1000RR	e4*2002/24*0269
	SC59	CBR1000RR	e4*2002/24*1726
	SC60	CB1000R	e4*2002/24*1912
Kawasaki	ZR750J	Z750	e1*92/61 0197
	ZRT00A	Z1000	e1*92/61 0172
	ZR750L	Z750	e1*2002/24*0309
	ZRT00B	Z1000	e4*2002/24*1275
	ZRT00D	Z1000	e4*2002/24*2374
	ER650N	ER6N	e1*2002/24*0260
	ZR750F	ZR7,ZR7S	e1*92/61 0023
	636B	ZX6R 636	e1*92/61 0180
	ZX636C	ZX-6R	e1*2002/24*0229
	ZXT00C	ZX10R	e1*92/61 0246
	ZXT00D	ZX-10R	e1*2002/24*0270
	ZXT00E	ZX-10R	e1*2002/24*0350
	ZX600P	ZX-6R	e4*2002/24*1274
	ZX600R	ZX-6R	e4*2002/24*2077
	KTM	LC8EFI	990 Super Duke,990 Super Duke R
KTM RC8		1190 RC8	e1*2002/24*0379
MV Agusta	F4	Brutale 750S,Brutale 910S,F4 750S	e3*92/61 0024
	F4	Brutale 1078RR	e3*2002/24*0024
	B5	Brutale 1090RR	e3*2002/24*0554
	F5	F4 1000S	e3*2002/24*0236

Hersteller	Fahrzeugtyp	Handelsbezeichnung	ABE-Nr. / EG-BE-Nr.
Suzuki	WVA8	GSF600	e4*92/61*0060
	WVA9	GSF1200	e4*92/61*0086
	WVB9	GSR600	e4*2002/24*0721
	WVBG	GSX-R600U3	e4*92/61*0100
	WVB2	GSX-R600	e4*2002/24*0253
	WVBD	GSX-R750U2,U3	e4*92/61*0068
	WVB3	GSX-R750	e4*2002/24*0261
	WVBL	GSX-R1000 U2, U3	e4*92/61*0108
	WVBZ	GSX-R1000	e4*92/61*0193
	WVB6	GSX-R1000	e4*2002/24*0375
	WVA1	GSX-R1300R	e4*92/61*0012
	WVCE	GSX-R600	e4*2002/24*0849
	WVCF	GSX-R750	e4*2002/24*0890
	WVCV	GSX-R600	e4*2002/24*1756
	WVCW	GSX-R750	e4*2002/24*1852
	WVCL	GSX-R1000	e4*2002/24*1343
	WVCY	GSX-R1000	e4*2002/24*2132
Triumph	595N	Speed Triple	e11*92/91*0041
	515NJ	Speed Triple	e11*92/91*0135 e11*2002/24*0135 e11*2002/24*0439
	T509	Speed Triple	H682
	D67LD	Street Triple, Street Triple R	e11*2002/24*0611
	D67LC	DAYTONA 675	e11*2002/24*0253
	D67LC	DAYTONA 675	e11*2002/24*0803
	Yamaha	RJ15	YZF-R6
RJ07		FZ6 Fazer	e13*92/61*0072
RJ14		FZ6 Fazer	e13*2002/24*0111
RN06		FZS1000	e1*92/61*00103
RN16		FZ1 Fazer	e13*2002/24*0040
RN01		YZF-R1	H917
RN04		YZF-R1	e1*92/61*0063
RN09		YZF-R1	e13*92/61*0054
RN12		YZF-R1	e13*92/61*0084
RN19		YZF-R1	e13*2002/24*0163
RN22		YZF-R1	e13*2002/24*0325
RM02		MT03	e13*2002/24*0036
RJ09		YZF-R6	e13*92/61*0073
RJ11		YZF-R6	e13*2002/24*0038

Weitere erforderliche Angaben oder Einschränkungen zum Verwendungsbereich an Fahrzeugen:

- keine

## II. Beschreibung des Änderungsumfanges / der Teile

### zurückverlegte Fußrastenanlage

Typ	: RIZOMA PE
Ausführungen	: siehe Anlage 1 und Anlage 2
Kennzeichnungen	: RIZOMA-Logo + Ausführung siehe Anlage 1
Ort der Kennzeichnung	: seitlich an Trägerplatte oder auf Bremshebel innen
Art der Kennzeichnung	: Gravur oder geätzt oder Typschild

### Technische Daten/Beschreibung

Die serienmäßigen Fußrastenanlagen werden unter Beibehaltung der serienmäßigen Hauptbremszylinder durch die Rizoma Fußrastenanlagen ersetzt.

Es gibt 3 Ausführungen der Fußrasten: starr halbrund, klappbar halbrund und starr rund

Werkstoff : Aluminium 6082T6

## III. Hinweise zur Kombinierbarkeit mit weiteren Änderungen

Hinsichtlich der Kombinierbarkeit mit anderen möglichen Umrüstmaßnahmen gibt es folgende Einschränkungen:

- Weitere Änderungen sind nicht Gegenstand dieses Teilegutachtens und müssen gesondert beurteilt werden

## IV. Hinweise und Auflagen

### Auflagen und Hinweise für den Hersteller

- Dieses Teilegutachten ist den Teilen mitzuliefern. Bei Verkleinerung ist auf die Lesbarkeit zu achten.
- Mit der Beigabe des Teilegutachtens bescheinigt der Hersteller die Übereinstimmung von Prüfmuster und Handelsware.
- Jede Fußrastenanlage muss komplett mit allen für den jeweiligen Fahrzeugtyp erforderlichen Befestigungsmitteln, Bauteilen ausgeliefert werden.
- Jedem Teil ist eine Fahrzeug- u. dem Änderungsumfang entsprechende spezifische Montageanleitung mitzuliefern.

### Auflagen und Hinweise für den Anbau

- Die Angaben der mitgelieferten Montageanleitung sind genau zu beachten.
- Es dürfen nur die vom Hersteller mitgelieferten Befestigungsmittel, Bauteile verwendet werden.
- Bei Verwendung geprüfter Austauschbremsleitungen müssen die Hinweise und Auflagen des entsprechenden Gutachtens sowie die entsprechende Montageanleitung eingehalten werden.
- Es muss eine Funktionsprüfung der hinteren Bremsanlage durchgeführt werden.
- Die Funktion des Bremslichts ist zu überprüfen.

## Auflagen und Hinweise für die Änderungsabnahme

- Der ordnungsgemäße Anbau gemäß der mitgelieferten Montageanleitung ist zu überprüfen.
- Die sichere und dauerhafte Befestigung der Bauteile sowie der korrekte Anschluss der Übertragungseinrichtungen sind zu überprüfen.
- Auf knick- u. scheuerfreie Verlegung, Montage der elektrischen Leitungen, Bowdenzüge und Bremsleitungen ist zu achten.
- Die Montage der Fußrastenanlage in Kombination mit geprüften Austauschbremsleitungen ist zulässig, die Auflagen und Hinweise des entsprechenden Gutachtens sind einzuhalten.
- Es ist auf die Freigängigkeit des Schalt- u. Bremshebels sowie der dazugehörigen Übertragungseinrichtungen zu achten.
- Es ist auf einwandfreie Bedienbarkeit und Wirksamkeit der Schaltung und Fußbremse zu achten, es ist eine Funktionsprüfung durchzuführen.
- Die Funktion der Bremsleuchte bei Betätigung der Fußbremse ist zu überprüfen.

## Auflagen und Hinweise für den Fahrzeughalter

- Die unter Punkt 0 auf Seite 1 dieses Teilegutachtens aufgeführten Hinweise sind zu beachten.
- Die Montage sollte in einer Fachwerkstatt erfolgen.
- Die Hinweise und Auflagen für den Anbau und die Änderungsabnahme sind zu beachten.

## Berichtigung der Fahrzeugpapiere

Eine Berichtigung der Fahrzeugpapiere ist nicht vorgeschrieben aber möglich. Sollte die Berichtigung auf Wunsch des Fahrzeughalters erfolgen, wird folgender Wortlaut vorgeschlagen:

Ziffer	Feld	Eintragung
33	22	FAHRZEUG IST AUSGERÜSTET MIT FUßRASTENANLAGE DES HERSTELLERS RIZOMA SRL, KENNZEICHNUNG:.....****

## V. Prüfgrundlagen und Prüfergebnisse

Die Austausch-Fußrastenanlage wurde gemäß dem VdTÜV-Merkblatt 758 „Merkblatt über die Prüfung von Austausch Fußrastenanlagen“ geprüft.

Die dort erhobenen Forderungen werden erfüllt.

Insbesondere wurden folgende Prüfkriterien untersucht:

- **Fahr- u. Bremsverhalten**

Bei den durchgeführten Fahrversuchen bis in den Bereich der bauartbedingten Höchstgeschwindigkeit der Fahrzeuge wurden keine negativen Auswirkungen durch den Anbau der Fußrastenanlage auf das Fahr-, Lenk- und Bremsverhalten festgestellt. Die Bedien- u. Dosierbarkeit der Fußbremse ist gewährleistet.

- **Festigkeit**

Die Festigkeit der Fußrasten, Betätigungshebel und mechanischen Übertragungseinrichtungen wurde entsprechend dem Merkblatt über die Prüfung von Austausch-Fußrastenanlagen (VdTÜV 758) nachgewiesen.

- **Anbau und äußere Gestaltung**

Der Anbau der Fußrastenanlagen ist dauerhaft und sicher, wenn die mitgelieferte Montageanleitung beachtet wird. Die Gefahr oder Schwere von Verletzungen wird durch den Anbau nicht vergrößert. Fahrzeugteile, deren Beschaffenheit oder Wirksamkeit vorgeschrieben ist, werden nicht unzulässig beeinflusst.

## VI. Anlagen

Anlage 1:	Zuordnungsliste	(3 Seiten)
Anlage 2	Fotoblatt	(2 Seiten)
Anlage 3	Montageanleitung	(2 Seiten)

## VII. Schlussbescheinigung

Es wird bescheinigt, dass die im Verwendungsbereich beschriebenen Fahrzeuge nach der Änderung und der durchgeführten und bestätigten Änderungsabnahme unter Beachtung der in diesem Teilegutachten genannten Hinweise/Auflagen insoweit den Vorschriften der StVZO in der heute gültigen Fassung entsprechen.

Der Hersteller (Firma Rizoma Srl) hat den Nachweis (Zertifikats Nr. 20 102 6200 1807, TÜV CERT-Zertifizierungsstelle der TÜV AUSTRIA CERT GMBH) erbracht, dass er ein Qualitätssicherungssystem gemäß Anlage XIX, Abschnitt 2 StVZO, unterhält.

Das Teilegutachten verliert seine Gültigkeit bei technischen Änderungen an den Fahrzeugteilen oder wenn vorgenommene Änderungen an dem beschriebenen Fahrzeugtyp die Verwendung der Teile beeinflussen sowie bei Änderung der gesetzlichen Grundlagen.

Das Teilegutachten umfasst die Seiten 1 bis 8 und die unter VI. aufgeführten Anlagen und darf nur im vollen Wortlaut vervielfältigt und weitergegeben werden.

Die Prüfergebnisse und Feststellungen beziehen sich nur auf die gegenständlichen Prüfobjekte.


Filderstadt, 22.04.2010

### TÜV AUSTRIA AUTOMOTIVE GMBH

Akkreditiert von der Akkreditierungsstelle  
des Kraftfahrt-Bundesamtes, Bundesrepublik Deutschland



Der Zeichnungsberechtigte



Dr.-Ing. MÖCKEL



Der Prüfer



Rainer SCHARFY



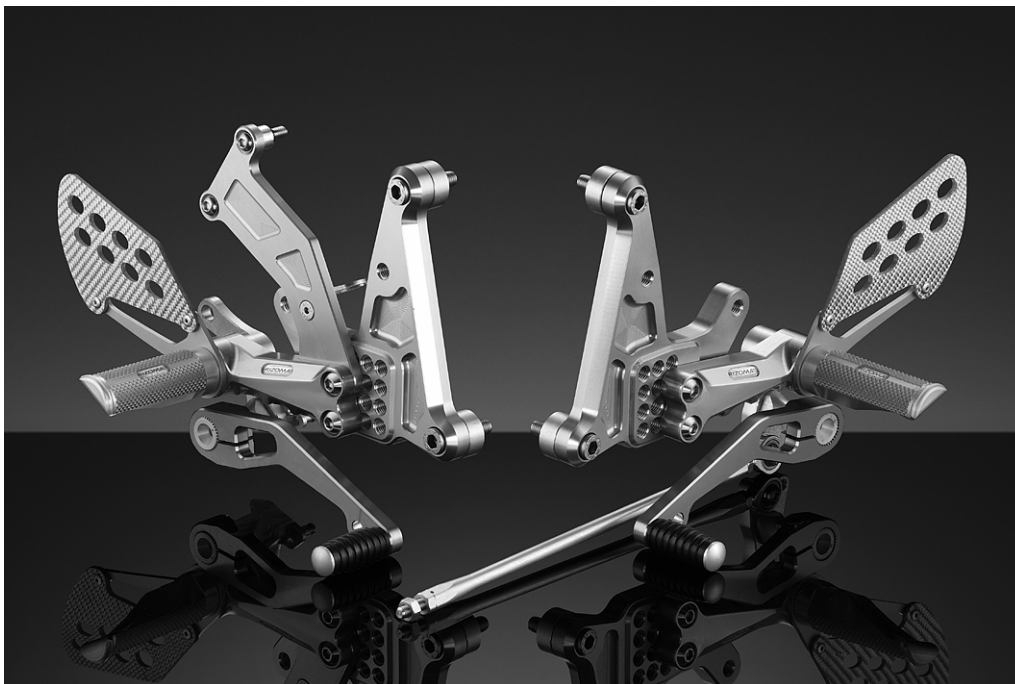
## Zuordnungsliste der Rizoma Austauschrastenanlagen

Hersteller	Modell	Typ	ABE/EG-BE	Ausführungen Kennzeichnung
Aprilia	RSV4, RSV4 Factory	RK	e11*2002/24*0749	PE350
Buell	XB9S, XB9R XB12S, XB12R, XB9SX	XB1	e4*92/61*0139 e4*2002/24*0139	PE258
	XB12Ss, XB12X, XB12STT, XB12S	XB2	e4*2002/24*0450	PE258
Ducati	Monster	M	G802	PE201
	Monster600	M3	e1*92/61*00025	PE201
	Monster750	M1	e1*92/61*00052	PE201
	Monster900	M2	e1*92/61*00051	PE201
	Monster 620,800,1000, S4, S4R	M4	e3*92/61*00030	PE201
	Monster S2R, S4R	M4	e3*2002/24*0281	PE202
	Monster 696	M5	e3*2002/24*0497	PE209
	748	748	H199	PE205
	748	H3	e1/92/61*00037	PE205
	749	H5	e3*92/61*00153	PE205
	848	H6	e3*2002/24*0475	PE207
	916	916	G846	PE205
	996	H1	e1*92/61*00096	PE205
	996, 998	H2	e1*92/61*00012	PE205
	999	H4	e3*92/61*00147	PE205
	Hypermotard 1100,796	B1	e3*2002/24*0458	PE208
	1098	H7	e3*2002/24*0436	PE207
	Streetfighter	F1	e3*2002/24*0539	PE211
	Harley-Davidson	Sportster	XL2	e4*2002/24*0208
V-Rod		VR1	e4*92/61*0130 e4*2002/24*0130	PE259
Honda	CB600 Hornet	PC34	K016	PE062
	CB600 Hornet	PC34	e13*92/61*0020	PE062
	CB600 Hornet	PC36	e3*92/61*0101	PE062
	CB600 Hornet	PC41	e3*2002/24*0454	PE073
	CB900 Hornet	SC48	e13*92/61*0051	PE062
	CBR600FF	PC35	K294	PE065
	CBR600FF	PC35	e4*92/61*0101	PE065
	CBR900RR	SC50	e13*92/61*0052	PE066
	CBR600RR	PC37	e4*92/61*0190	PE067
	CBR600RR	PC37	e4*92/61*0190	PE070
	CBR600RR	PC40	e4*2002/24*1247	PE071
	CBR600RR	PC40	e4*2002/24*1247	PE081
	CBR1000RR	SC57	e4*2002/24*0269	PE070
	CBR1000RR	SC59	e4*2002/24*1726	PE078
	CB1000R	SC60	e4*2002/24*1912	PE080

Hersteller	Modell	Typ	ABE/EG-BE	Ausführungen Kennzeichnung
Kawasaki	Z 750	ZR750J	e1*92/61*0197	PE301
	ZR7/ZR7S	ZR750F	e1*92/61*00023	PE301
	Z1000	ZRT00A	e1*92/61*0172	PE300
	ZX6R-636	636B	e1*92/61*0180	PE302
	ZX6R	636C	e1*2002/24*0229	PE310
	ER6-N	ER650N	e1*2002/24*0260	PE312
	ZX10R	ZXT00C	e4*92/61*0246	PE305
	Z750	ZR750L/M	e1*2002/24*0309	PE303
	Z1000	ZRT00B	e4*2002/24*1275	PE303
	Z1000	ZRT00D	e4*2002/24*2374	PE315
	ZX-10R	ZXT00D	e1*2002/24*0270	PE306
	ZX-10R	ZXT00E	e1*2002/24*0350	PE313
	ZX-6R	ZX600P	e1*2002/24*1274	PE311
	ZX-6R	ZX600R	e1*2002/24*2077	PE314
KTM	990 Super Duke/R	LC8EFI	e1*2002/24*0232	PE470
	1190 RC8	KTM RC8	e1*2002/24*0379	PE471
MV Agusta	Brutale 750S Brutale 910S F4 750S	F4	e3*92/61*0024	PE430
	Brutale 1078RR	F4	e3*2002/24*0024	PE430
	Brutale 1090RR	B5	e3*2002/24*0554	PE430
	F4 1000	F5	e3*2002/24*0236	PE430
Suzuki	GSX-R600	WVBG	e4*92/61*0100	PE158
	GSX-R600	WVB2	e4*2002/24*0253	PE158
	GSX-R600	WVCE	e4*2002/24*0849	PE165
	GSX-R600	WVCV	e4*2002/24*1756	PE166
	GSX-R750	WVCF	e4*2002/24*0890	PE165
	GSX-R750	WVBD	e4*92/61*0068	PE158
	GSX-R750	WVB3	e4*2002/24*0261	PE158
	GSX-R750	WVCW	e4*2002/24*1852	PE166
	GSX-R1000	WVBL	e4*92/61*0108	PE158
	GSX-R1000	WVBZ	e4*92/61*0193	PE158
	GSX-R1000	WVB6	e4*2002/24*0375	PE159
	GSX-R1000	WVCL	e4*2002/24*1343	PE161
	GSX-R1000	WVCY	e4*2002/24*2132	PE166
	GSX-R1300R	WVA1	e4*92/61*0012	PE160
	GSF1200S	WVA9	e4*92/61*0086	PE163
GSR-600	WVB9	e4*2002/24*0721	PE164	
Triumph	Speed Triple	T509	H682	PE450
	Speed Triple	595N	e11*92/61*00041	PE450
	Speed Triple	515NJ	e11*92/91*0135 e11*2002/24*0135	PE450
	Speed Triple	515NJ	e11*2002/24*0439	PE450
	Street Triple, R	D67LD	e11*2002/24*0611	PE451
	Daytona 675	D67LC	e11*2002/24*0253	PE451
	Daytona 675	D67LC	e11*2002/24*0803	PE451

Hersteller	Modell	Typ	ABE/EG-BE	Ausführungen Kennzeichnung
Yamaha	FZ6 Fazer	RJ07	e13*92/61*0072	PE108
	FZ6 Fazer	RJ14FZ6 Fazer	e13*2002/24*0111	PE108
	FZ1 Fazer	RN16	e13*2002/24*0040	PE112
	FZS1000	RN06	e1*92/61*00103	PE109
	YZF-R1	RN01	H917	PE110
	YZF-R1	RN04	e1*92/61*0063	PE110
	YZF-R1	RN09	e13*92/61*0054	PE110
	YZF-R1	RN12	e13*92/61*0084	PE111
	YZF-R1	RN19	e13*2002/24*0163	PE113
	YZF-R1	RN22	e13*2002/24*0325	PE124
	MT03	RM02	e13*2002/24*0036	PE117
	YZF-R6	RJ09	e13*92/61*0073	PE120
	YZF-R6	RJ11	e13*2002/24*0038	PE123
	YZF-R6	RJ15	e13*2002/24*0223	PE123

## Fotoblatt





**Ausführung Fußraste klappbar halbrund**



**Ausführung Fußraste starr rund**

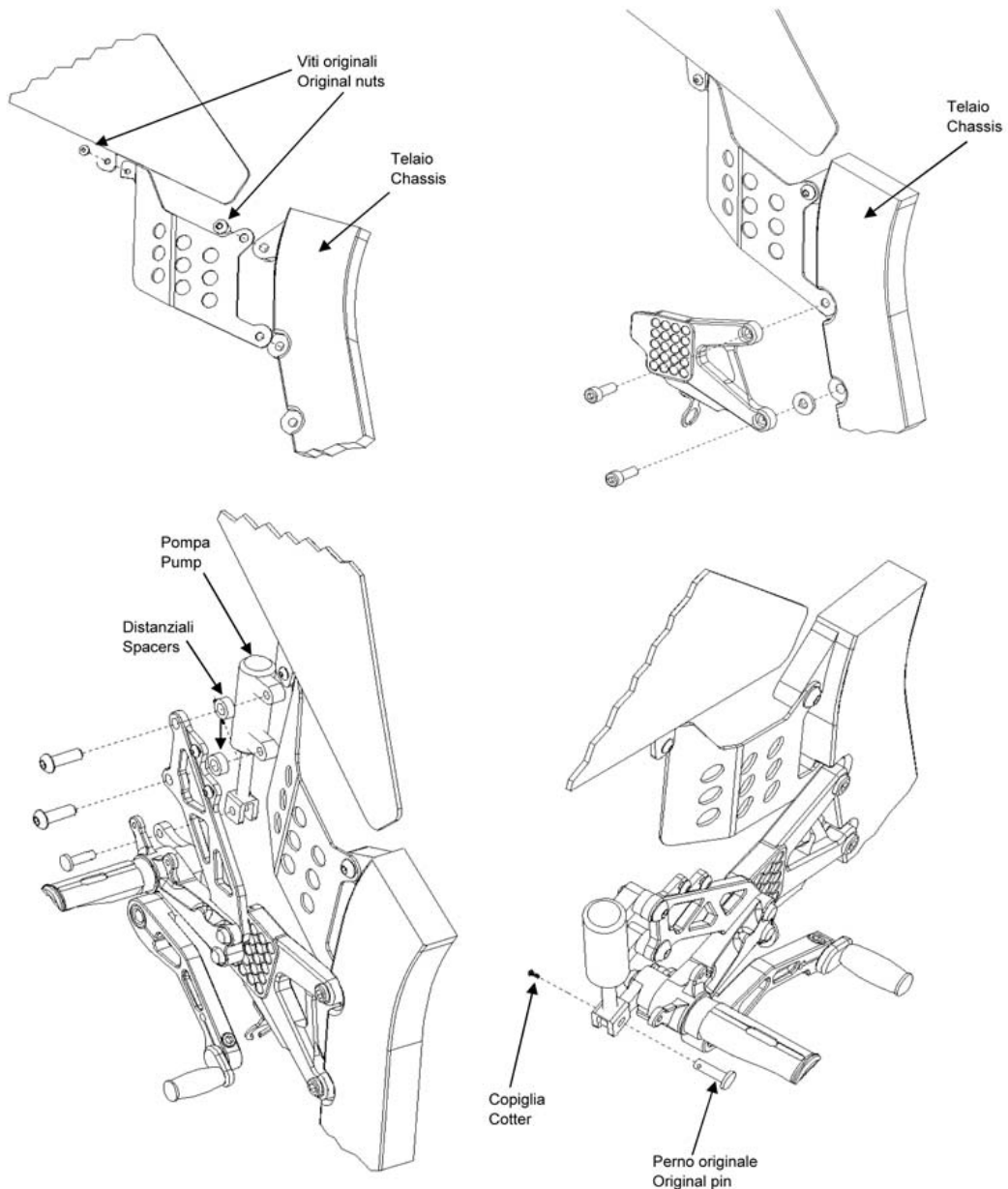
## Montageanleitung

**RIZOMA**  
INNOVATIVE COMPONENTS

MOUNTING INSTRUCTION • STRUZIONI DI MONTAGGIO • MONTAGEANLEITUNG • INSTRUCTIONS DE MONTAGE • INSTRUCCIONES DE MONTAJE

Part Number :

PE113



[www.rizoma.com](http://www.rizoma.com)

